



Тіркелетін жылжымайтын мүлік объектісіне
(көппәтерлі тұрғын үйлер, офистар, өндірістік, сауда объектілері және т.б.)
ТЕХНИКАЛЫҚ ПАСПОРТ (Н-2) / ТЕХНИЧЕСКИЙ ПАСПОРТ (Ф-2)
на регистрируемые объекты недвижимости
(многоквартирные жилые дома, офисы, промышленные, торговые объекты и т.п.)

| | |
|--|---|
| 1. Облысы Область | Ақмола облысы Ақмолинская область |
| 2. Ауданы Район | Шортанды ауд. р-н Шортандинский |
| 3. Қала (кенті, елді мекені) Город (поселок, населенный пункт) | Шортанды к. п. Шортандь |
| 4. Қаладағы аудан Район в городе | |
| 5. Мекен-жайы Адрес | АБЫЛАЙ ХАН көш., 26 ғ:1М ул. АБЫЛАЙ ХАНА, зд. 26 |
| 6. Кадастрлық нөмір Кадастровый номер | 01:012:010:4159:1/E |
| 7. Түгендеу нөмір Инвентарный номер | 0113/1761; |
| 8. Мақсат арнаулы(жоспар бойынша литер) Целевое назначение (литер по плану) | көлікқай(Б гараж(Б |
| 9. Қордың санаты ← Категория фонда | тұрғын емес нежиләй |

(нежилой/жилой, если вторичный объект расположен в многоквартирном жилом доме, необходимо указать "ВО в составе МЖД")

ЖАЛПЫ МӘЛІМЕТТЕР / ОБЩИЕ СВЕДЕНИЯ

| | | | |
|--|------|---|----------------|
| 1. Сериясы, жобаның түрі Серия, тип проекта | Б | 8. Тұрғын емес үй-жайдың ауданы Площадь нежилых пом-ий | - |
| 2. Қабат саны Число этажей | 1 | 9. Пәтер саны Число квартир | - |
| 3. Құрылыс ауданы Площадь застройки | 54 | 10. Үй-жайлар, бөлмелер саны Число помещений, комнат | 1 |
| 4. Ғимараттың ауқымы Объем здания | 162 | 11. Қабырға материалы Материал стен | беточ бетон |
| 5. Жалпы алаңы Общая площадь | 42,6 | 12. Салынған жылы Год постройки | 1989 |
| 6. Балконның, лоджияның және т.б. алаңы Площадь балкона, лоджии ж.б. | | 13. Табиғи тозу Физический износ | - |
| 7. Тұрғын ауданы Жилая площадь | | | |

реестровый № заказ 00213426715

Паспорт
Паспорт составлен

05.03.2018

ж. жасалған
г.

Басшы
Руководитель (қолы / подпись)

Байсеркеев Е. Ж.



| | | | | | | | | | | | | | | | | | | | | | |
|----|-----------------|--------|--|--|--|--|--|--|--|--|--|--|---|--|--|--|--|--|--|--|--------|
| 83 | лестница | 15,1 | | | | | | | | | | | | | | | | | | | 89,5 |
| 84 | кабинет | 53,7 | | | | | | | | | | | | | | | | | | | 13,9 |
| 85 | кабинет | 15,7 | | | | | | | | | | | | | | | | | | | 45,2 |
| 86 | коридор | 4,6 | | | | | | | | | | | | | | | | | | | 13,3 |
| 87 | коридор | 89,5 | | | | | | | | | | | | | | | | | | | 14,0 |
| 88 | подсобная | 13,9 | | | | | | | | | | | | | | | | | | | 10,6 |
| 89 | кабинет | 45,2 | | | | | | | | | | | | | | | | | | | 40,6 |
| 90 | подсобная | 13,3 | | | | | | | | | | | | | | | | | | | 116,3 |
| 91 | лестница | 14,0 | | | | | | | | | | | | | | | | | | | 52,5 |
| 92 | подсобная | 10,6 | | | | | | | | | | | | | | | | | | | 1290,3 |
| 93 | кабинет | 40,6 | | | | | | | | | | | | | | | | | | | 208,8 |
| 94 | актовый зал | 116,3 | | | | | | | | | | | | | | | | | | | 98,8 |
| 95 | кабинет | 52,5 | | | | | | | | | | | | | | | | | | | 37,2 |
| | Итого по этажу: | 1290,3 | | | | | | | | | | | | | | | | | | | 56,8 |
| 1 | коридор | 208,8 | | | | | | | | | | | | | | | | | | | 80,0 |
| 2 | помещение | 98,8 | | | | | | | | | | | | | | | | | | | 28,8 |
| 3 | помещение | 37,2 | | | | | | | | | | | | | | | | | | | 85,4 |
| 4 | помещение | 56,8 | | | | | | | | | | | * | | | | | | | | 595,8 |
| 5 | помещение | 80,0 | | | | | | | | | | | | | | | | | | | |
| 6 | помещение | 28,8 | | | | | | | | | | | | | | | | | | | |
| 7 | помещение | 85,4 | | | | | | | | | | | | | | | | | | | |
| | Итого по этажу: | 595,8 | | | | | | | | | | | | | | | | | | | 3658,5 |
| | ИТОГО: | 3658,5 | | | | | | | | | | | | | | | | | | | |

Руководитель

Башы
Руководитель

Стойко М.М.

Орандаган мамин

Выполнил специалист

05.03.2018

Байбергеев Е. Ж.

НЕГІЗГІ ҚҰРЫЛЫСТЫҢ КОНСТРУКТИВТІК ЭЛЕМЕНТТЕРІНІҢ ТЕХНИКАЛЫҚ СИПАТТАМАСЫ
ТЕХНИЧЕСКОЕ ОПИСАНИЕ КОНСТРУКТИВНЫХ ЭЛЕМЕНТОВ ОСНОВНОГО СТРОЕНИЯ

| Конструктивтік элементтердің атауы Наименование конструктивных элементов | Конструктивтік элементтердің сипаттамасы (материал, өрленуі және т.б.) Описание конструктивных элементов (материал, отделка и т.д.) | Техникалық жағдайы (отыруы, шіруі, жарылуы және т.б.) Техническое состояние (осадка, гниль, трещины и т.д.) | Тозу % Износ % | Ағымдағы өзгерістер / Текущие изменения |
|---|--|--|-------------------|---|
| 2 | 3 | 4 | 5 | 6 |
| әла | | | | |
| гасы дамент | | | | |
| ішкі және сыртқы тұрақты қабырғалары наружные и внутренние капитальные стены | блоктар блоки | | | |
| ара қабырға перегородки | | | | |
| Аражабын Перекрытия | шатырлық чердачное | | | |
| | қабатаралық междуетажное | | | |
| ғыр вля | | | | |
| Еден Полы | 1-ші қабаттың 1-го этажа | | | |
| | келесі қабаттардың последующих этажей | | | |
| Сынықтар Проемы | терезелер окна | | | |
| | есіктер двери | | | |
| өлеу жұмыстары Отделочные работы | ішкі внутренние | | | |
| | сыртқы наружные | | | |
| стық су мен қамтамастандырылған рячее водоснабжение | | | | |
| құбыры / Водопровод | | | | |
| нализация / Канализация | | | | |
| тектрмен жарықтандыру тектроосвещение | иә / да | | | |
| Отоп | пешті / печное | | | |
| | газ пешті / печное газовое | | | |
| | ЖЭО-нан / от ТЭЦ | | | |
| | АГВ-дан / от АГВ | | | |
| жеке жылу қондырғылнан от индивидуальной отопительной установки | газбен на газе | | | |
| | қатты отын мен на твердом топливе | | | |
| аудандық қазандығынан от районной котельной | газбен на газе | | | |
| | қатты отын мен на твердом топливе | | | |
| іасқа жұмыстар / Разные работы | | | | |

икалық паспортқа қоса берілетін құжаттардың тізбесі
 ычень документов, прилагаемых к техническому паспорту:

- Қабаттық жоспарлар
Поэтажные планы _____ 3
- Қабаттық жоспарларға экспликация
Экспликация к поэтажным планам _____ 3
- Ерекше белгілері
Особые отметки _____

САЛЫНБАҒАН АУДАН / НЕЗАСТРОЕННАЯ ПЛОЩАДЬ
 ЭКСПЛИКАЦИЯ ЗЕМЕЛЬНОГО УЧАСТКА, М2

| Жер бағытын өзгертін құжаттар бойынша / По землепользованию документам | Салынған аудан, м2 / Застроенная площадь, м2 | | Салынбаған аудан / Незастроенная площадь | | | | | | | | | | | | | | | | | |
|--|--|-----------|--|------------------------|------------------------|------------------------|------------------------|------------------------|------------------------|------------------------|------------------------|------------------------|------------------------|------------------------|------------------------|----|----|----|----|----|
| | Использовано / По фактическому использованию | Итого | Жабық астырған / Итого | Жабық астырған / Итого | Жабық астырған / Итого | Жабық астырған / Итого | Жабық астырған / Итого | Жабық астырған / Итого | Жабық астырған / Итого | Жабық астырған / Итого | Жабық астырған / Итого | Жабық астырған / Итого | Жабық астырған / Итого | Жабық астырған / Итого | Жабық астырған / Итого | | | | | |
| 1 | 2.0970 га | 2.0970 га | 1 | 2 | 3 | 4 | 5 | 6 | 7 | 8 | 9 | 10 | 11 | 12 | 13 | 14 | 15 | 16 | 17 | 18 |

Негізгі және қызметтік құрылыстардың, суық жалғай салынып отырған, нәтижелерін, аула құрылыстарының, жолдардың тағайындауы мен сипаттамасы / Назначение и характеристика основных и служебных строений, холловых пристроек, подвалов, дворовых сооружений, замощений

| Жоспар бойынша литер / Литер по плану | Тағайындау / Назначение | Ауданы, м2 / Площадь, м2 | Келемі, м3 / Объем, м3 | Тозу / Износ, % | Конструктивтік элементтердің сипаттамасы / Описание конструктивных элементов | | | | | | | | | | | | | | | | |
|---------------------------------------|-------------------------|--------------------------|------------------------|-----------------|--|--|------------------------|-------------------------|----------------|------------------|--|--|--|--|--|--|--|--|--|--|--|
| | | | | | іргетас / фундамент | кабырғалар және қалқалар / стены и перегородки | жабылулар / перекрытия | төбе жабындысы / кровля | едендер / полы | ойықтар / проемы | | | | | | | | | | | |
| А | мектеп | 677 | 4739 | 5 | 6 | 7 | 8 | 9 | 10 | 11 | | | | | | | | | | | |
| Б | мектеп | 54 | 162 | | | | | | | | | | | | | | | | | | |
| Итого: | | 731,0 | 4901 | | | | | | | | | | | | | | | | | | |

Орындаған маман Слойко М.М.
 Выполнил специалист С.А.Ә., қолы / Ф.И.О., подпись

Басшы Байсеркеев Е. Ж.
 Руководитель Т.А.Ә., қолы / Ф.И.О., подпись

05.03.2018 ж. жағдайына құрастырылған
 реестрлік № заказ 002134267152

рде / В
к

лпті
/ В
ях

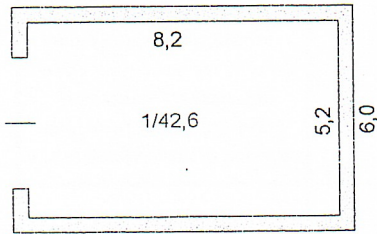
да / В
ях

де / В
ак

Аудандардың жалпы санынан / Из общего числа площадей

Бөлме саны бойынша пәтерлердің орналасуы /
Распределение квартир по числу комнат

Литер Б
H=3,0
9,0



М1:200 Литер Б
п. Шортанды,
ул. Абылай хана з.д. 26
Составил: _____
Проверил: _____

НЕПЗП ҚҰРЫЛЫСТЫҢ КОНСТРУКТИВТІК ЭЛЕМЕНТТЕРІНІҢ ТЕХНИКАЛЫҚ СИПАТТАМАСЫ
ТЕХНИЧЕСКОЕ ОПИСАНИЕ КОНСТРУКТИВНЫХ ЭЛЕМЕНТОВ ОСНОВНОГО СТРОЕНИЯ

| Конструктивтік элементтердің атауы Наименование конструктивных элементов | | Конструктивтік элементтердің сипаттамасы (материал, әрленуі және т.б.) Описание конструктивных элементов (материал, отделка и т.д.) | Техникалық жағдайы (отыруы, шіруі, жарылуы және т.б.) Техническое состояние (осадка, гниль, трещины и т.д.) | Тозу % Износ % | Ағымдағы өзгерістер / Текущие изменения | |
|---|---|--|--|-------------------|---|--|
| 2 | | 3 | 4 | 5 | 6 | |
| 1 - школа | | | | | | |
| Іргетасы Фундамент | | | | | | |
| а) | Ішкі және сыртқы тұрақты қабырғалары наружные и внутренние капитальные стены | блоктар блоки | | | | |
| б) | ара қабырға перегородки | | | | | |
| Аражабын Перекрытия | шатырлық чердачное | | | | | |
| | қабатаралық междуэтажное | | | | | |
| шатыр кровля | | | | | | |
| Еден Полы | 1-ші қабаттың 1-го этажа | | | | | |
| | келесі қабаттардың последующих этажей | | | | | |
| Ойықтар Проемы | терезелер окна | | | | | |
| | есіктер двери | | | | | |
| Өрлеу жұмыстары Отделочные работы | ішкі внутренние | | | | | |
| | сыртқы наружные | | | | | |
| Ыстық су мен қамтамасыздандырылған Горячее водоснабжение | | | | | | |
| 9 Су құбыры / Водопровод | | | | | | |
| 10 Канализация / Канализация | | | | | | |
| 11 Электрмен жарықтандыру Электроосвещение | | иә / да | | | | |
| Жылу Отопление | 12 пешті / печное | | | | | |
| | 13 газ пешті / печное газовое | | | | | |
| | 14 ЖЭО-нан / от ТЭЦ | | | | | |
| | 15 АГВ-дан / от АГВ | | | | | |
| | 16 жеке жылу қандырылған от индивидуальной отопительной установки | газбен на газе | | | | |
| | | қатты отын мен на твердом топливе | | | | |
| 18 аудандық қазаншына от районной котельной | газбен на газе | | | | | |
| | қатты отын мен на твердом топливе | | | | | |
| 20 Басқа жұмыстар / Разные работы | | | | | | |

Техникалық паспортқа қоса берілетін құжаттардың тізбесі
 Перечень документов, прилагаемых к техническому паспорту:

- Қабаттық жоспарлар
Планы этажей _____ 3
- Қабаттық жоспарларға экспликация
Экспликация к поэтажным планам _____ 3
- Ерекше белгілері
Особые отметки _____

«Азаматтарға арналған үкімет» мемлекеттік корпорациясы» коммерциялық емес акционерлік қоғамының Ақмола облысы бойынша филиалы – Жер кадастры және жылжымайтын мүлікті техникалық серу департаментінің Шортанды аудандық бөлімшесі



Шортандинское районное отделение Департамента земельного кадастра и технического обследования недвижимости – филиал некоммерческого акционерного общества «Государственная корпорация «Правительство для граждан» по Ақмолинской области

**Тіркелетін жылжымайтын мүлік объектісіне
(көппәтерлі тұрғын үйлер, офистар, өндірістік, сауда объектілері және т.б.)
ТЕХНИКАЛЫҚ ПАСПОРТ (Н-2) / ТЕХНИЧЕСКИЙ ПАСПОРТ (Ф-2)
на регистрируемые объекты недвижимости
(многоквартирные жилые дома, офисы, промышленные, торговые объекты и т.п.)**

| | |
|--------------------------------------|--------------------------|
| Облысы | Ақмола облысы |
| Область | Ақмолинская область |
| Ауданы | Шортанды ауд. |
| Район | р-н Шортандинский |
| Қала (кенті, елді мекені) | Шортанды к. |
| Тород (поселок, населенный пункт) | п. Шортанды |
| Қаладағы аудан | |
| Район в городе | |
| Мекен-жайы | АБЫЛАЙ ХАН көш., 26 ғим. |
| Адрес | ул. АБЫЛАЙ ХАНА, зд. 26 |
| Қадастрлық нөмір | |
| Тұрғын номер | 01:012:010:4159:1/A |
| Түгендеу нөмір | |
| Инвентарный номер | 0113/17612 |
| Мақсат арналуы(жоспар бойынша литер) | мектеп(А) |
| Целевое назначение (литер по плану) | школа(А) |
| Қордың санаты | тұрғын емес |
| Категория фонда | нежилой |

(нежилой/жилой, если вторичный объект расположен в многоквартирном жилом доме, необходимо указать "ВО в составе МЖД")

ЖАЛПЫ МӘЛІМЕТТЕР / ОБЩИЕ СВЕДЕНИЯ

| | | | |
|--------------------------------------|--------|---------------------------------|---------|
| Сериясы, жобаның түрі | A | 8. Тұрғын емес үй-жайдың ауданы | - |
| Серия, тип проекта | | Площадь нежилых пом-ий | - |
| Қабат саны | 2 | 9. Пәтер саны | - |
| Число этажей | | Число квартир | - |
| Құрылыс ауданы | 677 | 10. Үй-жайлар, бөлмелер саны | 102 |
| Площадь застройки | | Число помещений, комнат | |
| Ғимараттың ауқымы | 4739 | 11. Қабырға материалы | блоктар |
| Объем здания | | Материал стен | блоки |
| Жалпы алаңы | 3658,5 | 12. Салынған жылы | 1989 |
| Общая площадь | | Год постройки | |
| Балконның, лоджияның және т.б. алаңы | | 13. Табиғи тозу | - |
| Площадь балкона, лоджии ж.б. | | Физический износ | |
| Тұрғын ауданы | 1378,2 | | |
| Жилая площадь | | | |

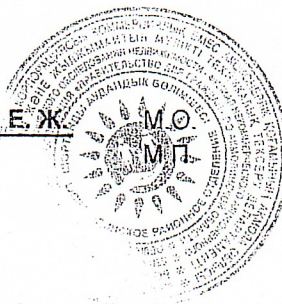
реестровый № заказ 002134267152

Паспорт
Паспорт составлен 05.03.2018

ж. жасалған
г.

Басшы
Руководитель (қолы / подпись)

Байсеркеев Е. Ж.



НЕГІЗГІ ҚҰРЫЛЫСТЫҢ КОНСТРУКТИВТІК ЭЛЕМЕНТТЕРІНІҢ ТЕХНИКАЛЫҚ СИПАТТАМАСЫ
ТЕХНИЧЕСКОЕ ОПИСАНИЕ КОНСТРУКТИВНЫХ ЭЛЕМЕНТОВ ОСНОВНОГО СТРОЕНИЯ

| Конструктивтік элементтердің атауы Наименование конструктивных элементов | | Конструктивтік элементтердің сипаттамасы (материал, әрленуі және т.б.) Описание конструктивных элементов (материал, отделка и т.д.) | Техникалық жағдайы (отыруы, шіруі, жарылуы және т.б.) Техническое состояние (осадка, гниль, трещины и т.д.) | Тозу % Износ % | Ағымдағы өзгерістер / Текущие изменения |
|---|---|--|--|-------------------|---|
| 2 | | 3 | 4 | 5 | 6 |
| - гараж | | | | | |
| Ғреғтасы | | | | | |
| Фундамент | | | | | |
| а) | ішкі және сыртқы тұрақты қабырғалары наружные и внутренние капитальные стены | бетон бетон | | | |
| б) | ара қабырға перегородки | | | | |
| Аражабын Перекрытия | шатырлық челочное | | | | |
| | қабатаралық междустажное | | | | |
| шатыр кровля | | | | | |
| Еден Полы | 1-ші қабаттың 1-го этажа сегізінші қабаттардың последующих этажей | | | | |
| Ойықтар Проемы | терезелер окна есіктер двери | | | | |
| Өрлеу жұмыстары Отделочные работы | ешік внутренние сыртқы наружные | | | | |
| 3 | Ыстық су мен қамтамасыздандырылған Горячее водоснабжение | | | | |
| 3 | Су құбыры / Водопровод | | | | |
| 0 | Канализация / Канализация | | | | |
| 1 | Электрмен жарықтандыру Электроосвещение | | | | |
| Жылу Отопление | 12 | пешті / печное | | | |
| | 13 | газ пешті / печное газовое | | | |
| | 14 | ЖЭО-нан / от ТЭЦ | | | |
| | 15 | АГВ-дан / от АГВ | | | |
| | 16 | жеке жылу қандырылған от индивидуальной отопительной установки | газбен на газе қатты отын мен на твердом топливе | | |
| | 18 | аудандық қазандықтан от районной котельной | газбен на газе | | |
| | 19 | | қатты отын мен на твердом топливе | | |
| 20 | Басқа жұмыстар / Разные работы | | | | |

Техникалық паспортқа қоса берілетін құжаттардың тізбесі
 Перечень документов, прилагаемых к техническому паспорту:

- Қабаттық жоспарлар
Поэтажные планы _____ 1
- Қабаттық жоспарларға экспликация
Экспликация к поэтажным планам _____ 1
- Ерекше белгілері
Особые отметки _____

**ЖЕР УЧАШКЕСІНІҢ ЭКСПЛИКАЦИЯСЫ, М2
ЭКСПЛИКАЦИЯ ЗЕМЕЛЬНОГО УЧАСТКА, М2**

| Жер бағытын өзгертін құжаттар бойынша / По земельным документам | Пыңдығында пайдаланғаны бойынша / По фактическому использованию | Салынған аудан, м2 / Застроенная площадь | | Салынбаған аудан / Незастроенная площадь | | | | | | | | | | | | | |
|---|---|--|--|---|--|-------------------------------------|-----------------|---|----------------------------|---|----------------|--|----|----|----|----|----|
| | | Барлығы / всего | негізгі құрылыс астында / под основными строениями | Басқа да салулар мен құрылыс астында / под прочими строениями | асфальт жабулар / асфальтовое покрытие | Басқа да алмаст. / прочие замощения | топырақ / грунт | Жабдықтаған аудандар / оборудованные площадки | | Барлығы / всего | | жасыл отырғызулар / зеленые насаждения | | | | | |
| | | | | Спорттық / спортивные | Балалардың / детское | шаруашылық / хозяйственные | Барлығы / всего | ағашты көгал аған / газон с деревьями | жемісті бау / плодовый сад | көгал аған, гүл өсетін күлмәу / газоны, | Бақша / огород | оның ішінде / в том числе | | | | | |
| | | 3 | 4 | 5 | 6 | 7 | 8 | 9 | 10 | 11 | 12 | 13 | 14 | 15 | 16 | 17 | 18 |
| 1 | 2 | 3 | 4 | 5 | 6 | 7 | 8 | 9 | 10 | 11 | 12 | 13 | 14 | 15 | 16 | 17 | 18 |
| 2.0970 га | 2.0970 га | | | | | | | | | | | | | | | | |

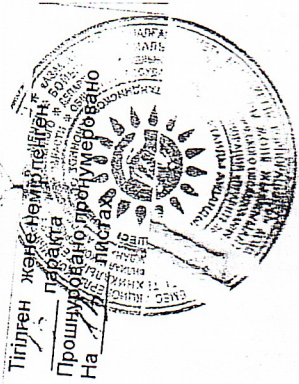
Негізгі және қызметтік құрылыстардың, суық жалғай салынғандардың, подвалдардың, аула құрылыстарының, жолдардың тағайындау мен сипаттамасы / Назначение и характеристика основных и служебных строений, холодных пристроек, подвалов, дворовых сооружений, замощений

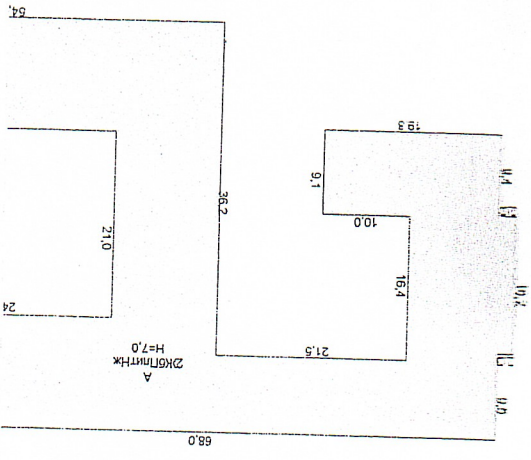
| Жоспар бойынша / Литер по плану | Тағайындау / Назначение | Ауданы, м2 / Площадь, м2 | Келемі, м3 / Объем, м3 | Тозу / Износ, % | Конструктивтік элементтердің сипаттамасы / Описание конструктивных элементов | | | | | | | | | | | | |
|---------------------------------|-------------------------|--------------------------|------------------------|-----------------|--|--|------------------------|-------------------------|----------------|------------------|--|--|--|--|--|--|--|
| | | | | | іргетас / фундамент | кабырғалар және қалқалар / стены и перегородки | жабылулар / перекрытия | тебе жабындысы / кровля | едендер / полы | ойықтар / проемы | | | | | | | |
| 1 | 2 | 3 | 4 | 5 | 6 | 7 | 8 | 9 | 10 | 11 | | | | | | | |
| А | мектеп / школа | 677 | 4739 | | | блоклар / блоки | | | | | | | | | | | |
| Б | келіпсай / гараж | 54 | 162 | | | бетон / бетон | | | | | | | | | | | |
| Итого: | | 731,0 | 4901 | | | | | | | | | | | | | | |

Орындаған маман Слюшко М.М. Басшы Байсеркеев Е. Ж.

Выполнил специалист (Т.А.Ө., қолы / Ф.И.О., подпись) Руководитель (Т.А.Ө., қолы / Ф.И.О., подпись)

05.03.2018 ж. жағдайына құрастырылған ресестровый № записи 002134267152



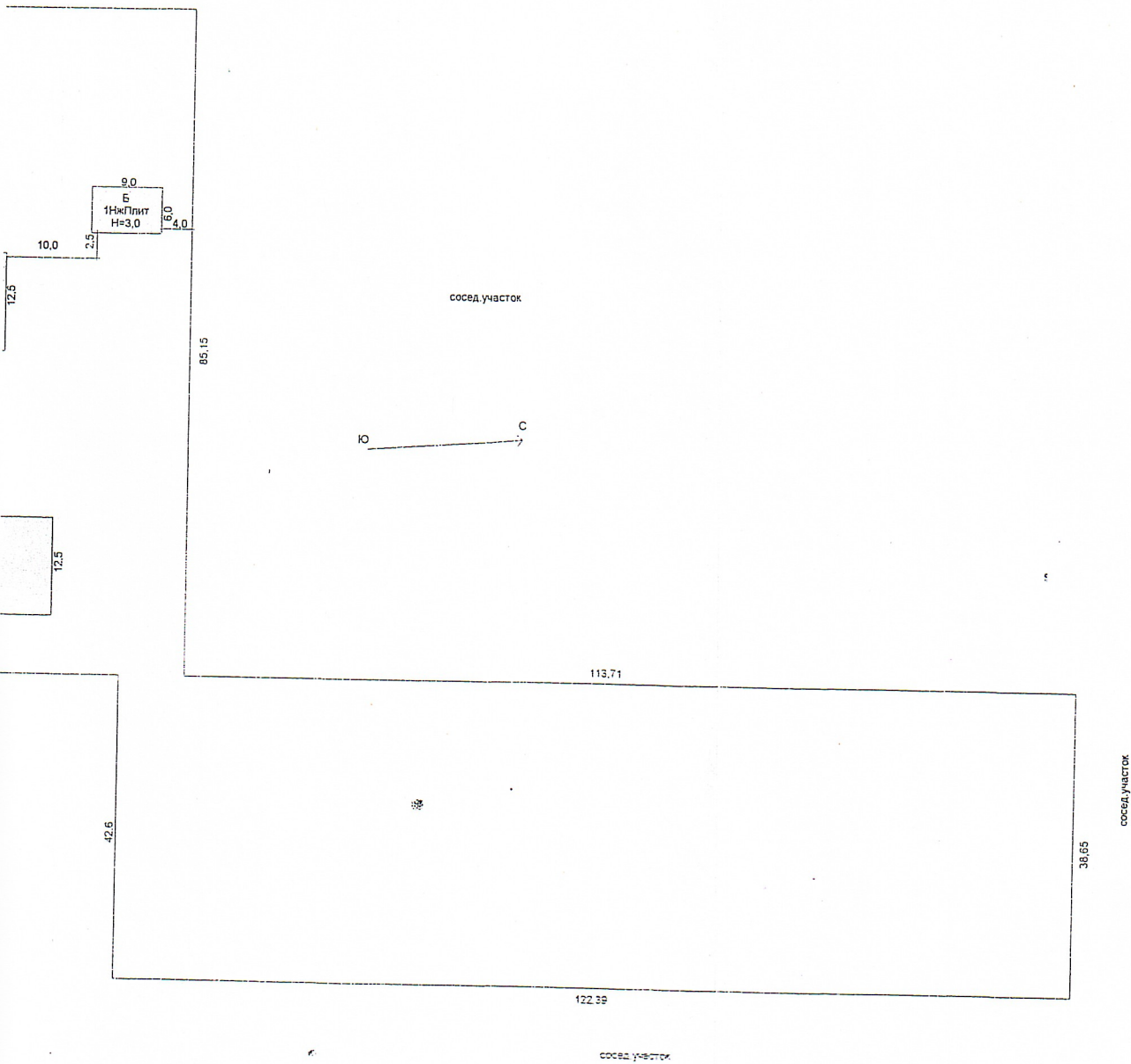


А
2К5ТНТК
H=7,0

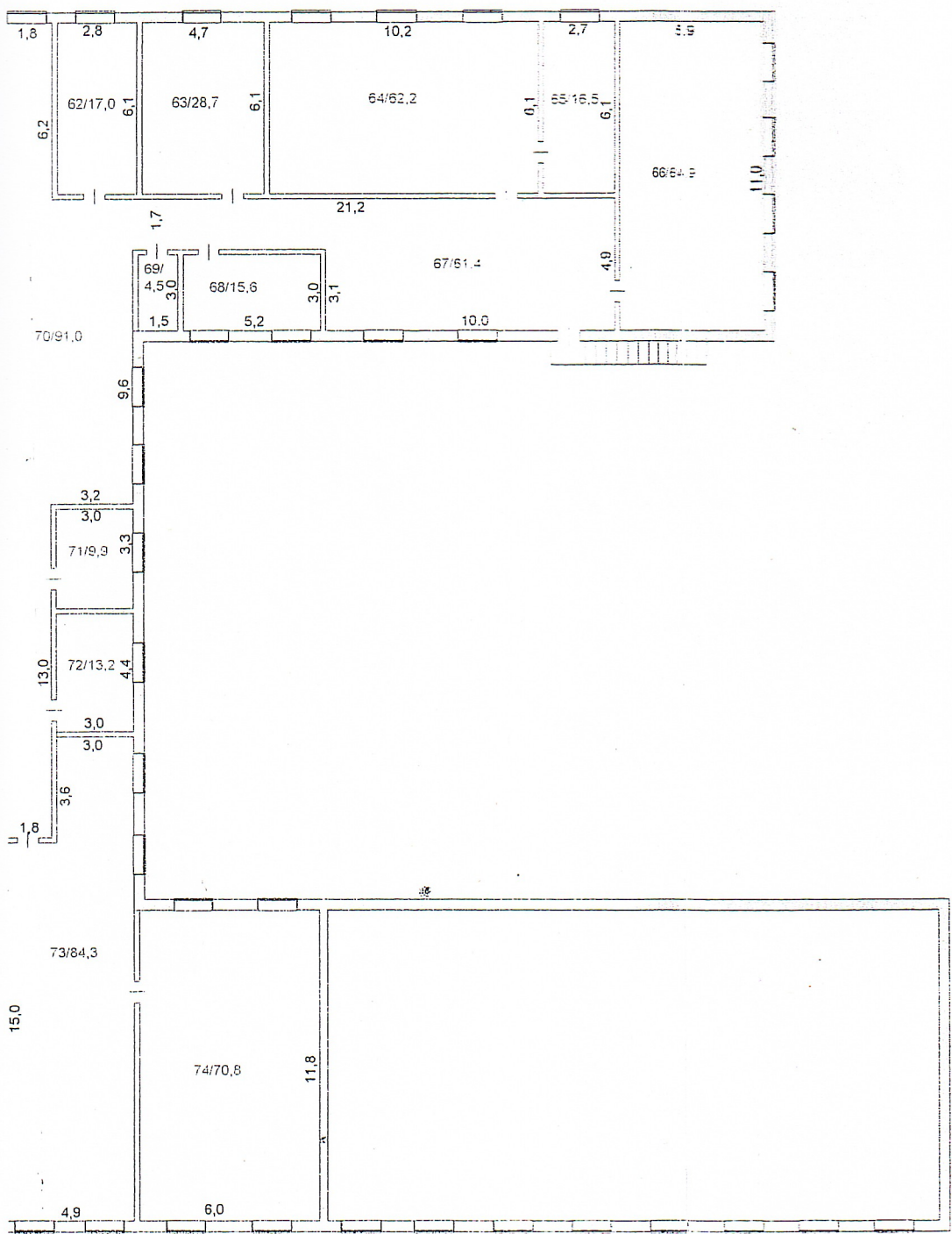
42.32

21.0

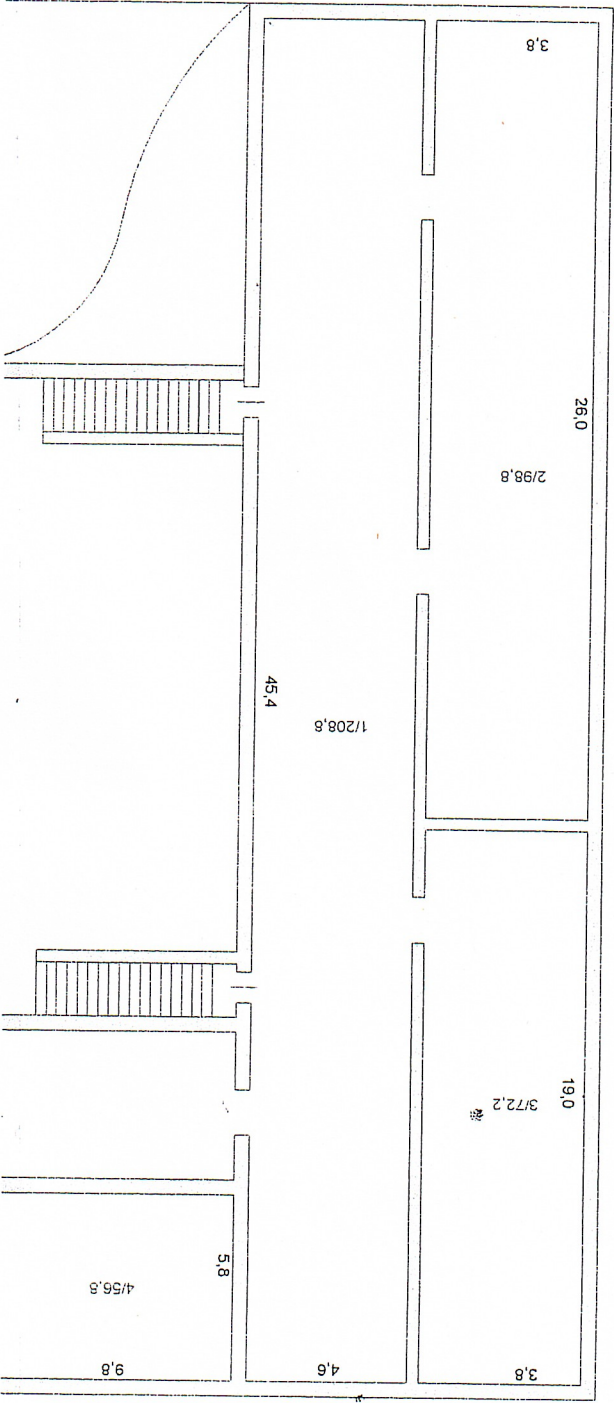
11/19



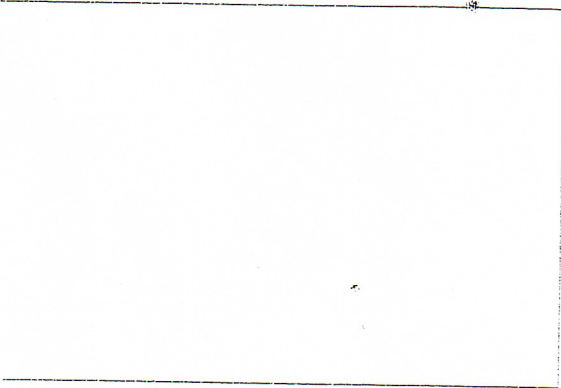
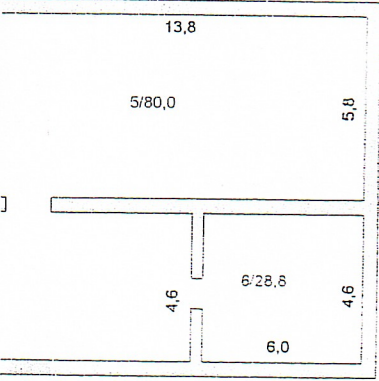
М1:200 ГП
 п. Шортанды,
 ул. Абылай хана, зд.26
 Составил: _____



М1:200 Литер А II-этаж
 п. Шортанды,
 ул. Абылай хана, зд. 26
 Составил: *[Signature]*



Итrep A
H=7,0
noAbaH



М1:200 Литер А Подвал
п. Шортанды,
ул. Абылай хана, зд.26

Составил: _____